

# SCHEDA TECNICA DEL PRODOTTO

## LS AY AC PLUG EU

POWER PLUGS FOR LED STRIP HIGH VOLTAGE 230V - EU | Spina di alimentazione per strisce LED  
alimentazione diretta da rete 230V AC



### Aree di applicazione

- Apparecchi di illuminazione per interni
- Illuminazione generale per esterni

### Vantaggi del prodotto

- Facile installazione del connettore senza bisogno di cablaggio manuale

### Caratteristiche del prodotto

- Cavo di alimentazione con funzionalità twist lock integrata e lunghezza del cavo di 1,50 m
- Adatto solo per l'UE
- Tipo di protezione: IP44

## DATI TECNICI

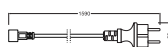
### DATI ELETTRICI

Tipo di corrente	Corrente alternata (CA)
Fattore di potenza $\lambda$	-

### Dati fotometrici

Colore della luce (descrizione)	-
---------------------------------	---

## DIMENSIONI E PESO



Lunghezza	1590 mm
Larghezza	23,0 mm
Larghezza (incl. Apparecchi rotondi)	23.0 mm
Altezza	23,0 mm
Altezza (incl. Apparecchi cilin.)	23.0 mm
Sezione dei cavi, lato ingresso	-
Sezione dei cavi, lato uscita	-
Peso prodotto	190,00 g

## COLORI E MATERIALI

Colore del prodotto	Bianco
Materiale del corpo	Polycarbonato (PC)

## TEMPERATURE E CONDIZIONI DI FUNZIONAMENTO

Temperatura ambiente	-20...+45 °C
Temperatura di funzionamento [PIM]	-20...+45 °C
Umidità relativa	0...93 %

## ALTRE CARATTERISTICHE DEL PRODOTTO

Nota a piè pag. utilizzata per prodotto	Disponibile da settembre 2024
---	-------------------------------





## CERTIFICATI, NORME E DIRETTIVE

Grado di protezione	IP44
---------------------	------

## DATI LOGISTICI

Temperatura di stoccaggio	-20...+80 °C
---------------------------	--------------

DOWNLOAD

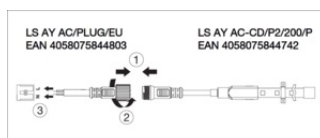
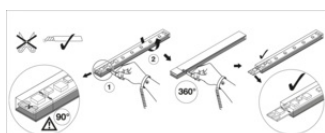
Documenti e certificati	Nome del documento
 Istruzioni per l'uso / istruzioni di sicurezza	UI_LED STRIP_HV
 Informazioni legali	Informationstext 18 Abs 4 ElektroG
 Informazioni legali	Safety Insert G11201420
 Dichiarazioni di conformità	LS LUM

DATI LOGISTICI

Codice prodotto	Unità di imballo (Pezzi/unità)	Dimensioni (lunghezza x profondità x altezza)	Peso lordo	Volume
4058075844803	BORSA 1	200 mm x 250 mm x 50 mm	206.00 g	2.50 dm <sup>3</sup>
4058075844810	Cartone di spedizione 50	357 mm x 357 mm x 264 mm	10982.00 g	33.65 dm <sup>3</sup>

Il codice prodotto indicato descrive la minore quantità che può essere ordinata. Una unità di spedizione può contenere uno o più di un singolo prodotto. Quando si inserisce un ordine, per la quantità inserire una o più unità di spedizione.

INFORMAZIONI AGGIUNTIVE SUL CATALOGO



DISCLAIMER

Con riserva di modifiche senza preavviso. Salvo errori o omissioni. Assicurarsi sempre di utilizzare la versione più recente.