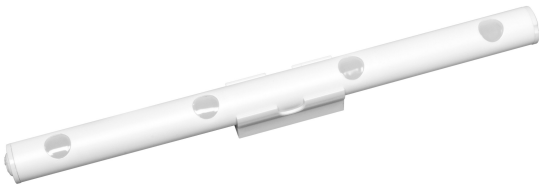


FICHA TÉCNICA DEL PRODUCTO

LUMIstixx

LUMIstixx® | Pequeños ayudantes



Áreas de aplicación

- Aparadores
- Arreglos florales
- Práctica superficie adhesiva u orificios perforados
- Orientación horizontal o vertical sobre paredes y objetos

Beneficios del producto

- Luminaria LED muy compacta

Características del producto

- Luminaria moderna



INFORMACIÓN TÉCNICA

DATOS ELÉCTRICOS

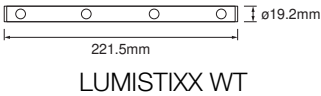
Potencia nominal	0,60 W
Tensión nominal	4,5 V
Frecuencia de red	0 Hz
Corriente nominal	120,000 mA
Clase de protección	III
Modo de funcionamiento	Battery

Datos fotométricos

Flujo luminoso	25 lm
Eficacia luminosa	41 lm/W
Temperatura de color	6500 K
Tono de luz (denominación)	Blanco neutro
Índice de reproducción cromática Ra	80
Desviación estándar de ajuste de color	≤6 sdc _m
Ángulo de radiación	120 °

DIMENSIONES Y PESO

Largo	222,00 mm
Ancho	16,20 mm
Alto	21,00 mm
Peso del producto	70,00 g



LUMISTIXX WT

MATERIAL Y COLORES

Color del producto	Blanco
Color de carcasa	Blanco
Material del cuerpo	Acrylonitrile butadiene styrene (ABS)
Contenido mercurio	0.0 mg

APLICACIÓN Y MONTAJE

Margen de temperatura ambiente	-20...+60 °C
Temperatura de almacenamiento	-20...+50 °C
Tipo de protección	IP20
Regulable	No
Tipo de montaje	Surface
Entorno de aplicación	Indoor
Ajustable	Sí
Con fuente de luz	Sí
Fuente de luz reemplazable	No

Vida media

Duración L70/B50 @ 25 °C	10000 h ¹⁾
--------------------------	-----------------------

1) t[h]: L70 / B50 a 25 °C (Ta), t[h]: L80 / B10 a 25 °C (Ta), t[h]: L90 / B10 a 25 °C (Ta)

Batería

Tipo de batería	Alcalino
Tamaño de la batería	AAA
Voltaje nominal de batería	1,5 V


CERTIFICADOS Y ESTÁNDARES


Normas	CE / UKCA
Módulo LED sustituible	no reemplazable

Advertencia de Seguridad

- Este producto no es un juguete. No debe dejarse sin supervisión en manos de niños ni debe ser utilizado por ellos.
- No está diseñado para reemplazar la iluminación convencional en hogares privados.
- Advertencia sobre la batería: Mantener fuera del alcance de los niños. La ingestión puede provocar quemaduras químicas, perforación de tejidos blandos y la muerte. Pueden producirse quemaduras graves en las 2 horas siguientes a la ingestión. Busque atención médica de inmediato.
- Si el compartimento de las pilas (si corresponde) no cierra de forma segura, deja de usar el producto y manténgalo alejado de los niños. Si cree que las pilas podrían haberse tragado o haberse introducido en alguna parte del cuerpo, busca atención médica de inmediato.
- Evite: Temperatura ambiente máxima: +35 °C. Sustitución de una batería por una de tipo incorrecto que pueda anular la protección (por ejemplo, en el caso de algunos tipos de baterías de litio). Altitud durante el funcionamiento: 2000 m. Arrojar una batería al fuego o a un horno caliente, o aplastarla o cortarla mecánicamente, ya que puede provocar una explosión.

DESCARGAS

Documentos y certificados		Nombre del documento
	Información legal	Safety Insert DECOR HELPER AND NIGHTLUX

Documentos y certificados		Nombre del documento
	Declaraciones de conformidad	CE Declaration Lumistixx

DATOS LOGÍSTICOS

Código de producto	Cantidad por caja (unidad/master)	Dimensiones (longitud x largo x altura)	Peso bruto	Volumen
4099854532054	Blíster 1	23 mm x 140 mm x 400 mm	110.00 g	1.29 dm³
4099854532061	Embalaje de envío 6	413 mm x 243 mm x 153 mm	908.00 g	15.35 dm³

El código de producto mencionado describe la cantidad mínima de unidades que puede ser comprada. Una unidad de transporte puede contener uno o más productos individuales. Cuando se realiza la compra, para las cantidades porfavor ingrese una o varias unidades de envío.

DESCARGO DE RESPONSABILIDAD

Sujeto a cambio sin aviso. Errores y omisiones exceptuadas. Asegurese de utilizar la version más reciente.