

PRODUKTDATENBLATT

HO 39 W/827

LUMILUX T5 HO | Leuchtstofflampen 16 mm Stabform, hoher Lichtstrom, mit Sockel G5



ANWENDUNGSGEBIETE

- Industrie
- Öffentliche Gebäude
- Büros
- Tunnels, Unterführungen
- Parkgaragen
- Außenanwendungen nur in geeigneten Leuchten

PRODUKTVORTEILE

- Ausgezeichneter Lichtstrom
- Bis zu 20 % wirtschaftlicher als LUMILUX T8
- Bis zu 50 % weniger Volumen als die vergleichbaren T8

PRODUKTEIGENSCHAFTEN

- Sehr guter Lichtstromerhalt: 90 % über die gesamte Service-Lebensdauer der Lampe
- Lange mittlere Lebensdauer: bis zu 24.000 h (mit EVG QUICKTRONIC)
- Gute Farbwiedergabestufe: 1B (R_a : 80...89)
- Dimmbar



TECHNISCHE DATEN

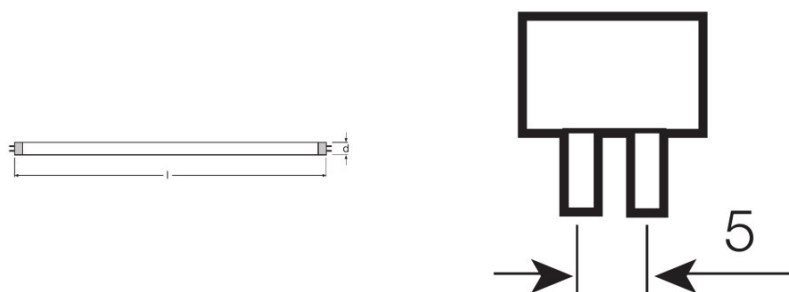
Elektrische Daten

Nennspannung	118 V
Bemessungslichtausbeute (HF-Daten 25 °C)	79 lm/W
Bemessungsleistung	38,00 W
Nennleistung	39,00 W

Photometrische Daten

Farbwiedergabeindex Ra	≥80
Bemessungslichtstrom	3100 lm
Lichtstrom bei 25 °C	3100 lm
Lichtstrom bei 35 °C	3500 lm
Lichtfarbe	827
Bemessungsfarbtemperatur	2700 K
Nennlichtstrom	3100 lm
Lichtfarbe (Bezeichnung)	LUMILUX INTERNA
Bemessungs-LLMF bei 2.000 h	0,95
Bemessungs-LLMF bei 4.000 h	0,93
Bemessungs-LLMF bei 6.000 h	0,92
Bemessungs-LLMF bei 8.000 h	0,90
Bemessungs-LLMF bei 12.000 h	0,90
Bemessungs-LLMF bei 16.000 h	0,90
Bemessungs-LLMF bei 20.000 h	0,89
Farbtemperatur	2700 K
Lichtstrom	3100 lm
Farbwiedergabeindex Ra	≥80

Abmessungen & Gewicht



Rohrdurchmesser	16 mm
-----------------	-------

Länge	849,0 mm
Länge mit Sockel jedoch ohne Sockelstift	849,00 mm
Durchmesser	16,0 mm
Maximaler Durchmesser	16,0 mm

Temperaturen & Betriebsbedingungen

Bemessung.umgeb.temp.maximal.Lichtstrom	35,0 °C
--	---------

Lebensdauer

Nutzlebensdauer	19000 h ¹⁾
Lebensdauer	24000 h ¹⁾
Bem.-Lampenüberlebensfaktor bei 2.000 h	0,99
Bem.-Lampenüberlebensfaktor bei 4.000 h	0,99
Bem.-Lampenüberlebensfaktor bei 6.000 h	0,99
Bem.-Lampenüberlebensfaktor bei 8.000 h	0,99
Bem.-Lampenüberlebensfaktor bei 12.000 h	0,99
Bem.-Lampenüberlebensfaktor bei 16.000 h	0,97
Bem.-Lampenüberlebensfaktor bei 20.000 h	0,85
Betriebsart LLMF/LSF	HF
Bemessungslampenlebensdauer	16000 h
Nennlebensdauer	16000 h

¹⁾ Mit Warmstart EVG

Zusätzliche Produktdaten

Sockel (Normbezeichnung)	G5
Quecksilbergehalt	1,7 mg
WEEE-Piktogramm anzeigen	Ja
Anmerkung zum Produkt	Nur für EVG-Betrieb geeignet./Die Lampen sind ausgelegt für Leuchteninnentemperaturen von 30...40 °C, das Lichtstrom-Optimum wird bei 35 °C erreicht.

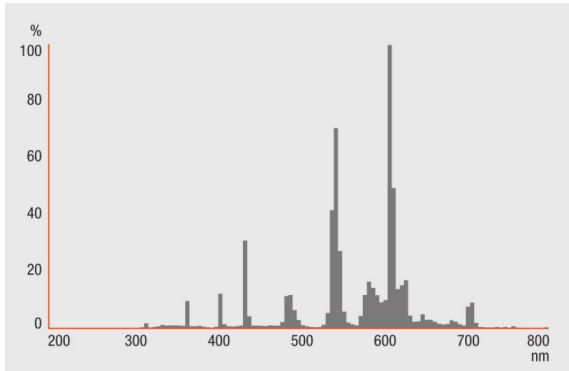
Einsatzmöglichkeiten

Dimmbar	Ja
Innenanwendung	Ja

Zertifikate & Standards

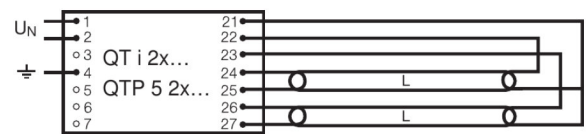
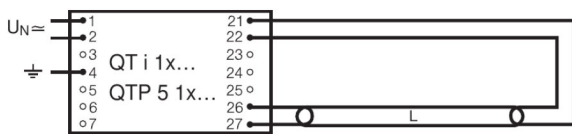
Energieeffizienzklasse	A+
Energieverbrauch	42 kWh/1000h

Lichtverteilung



Strahlungsverteilung

Wiring Diagram



Verdrahtungsplan

Verdrahtungsplan

SYSTEMGARANTIE

OSRAM System+ Garantie in Kombination mit OSRAM-EVG

SICHERHEITSHINWEISE

Im Falle eines Lampenbruchs: www.ledvance.de/lampenbruch

VERPACKUNGSGINFORMATIONEN

Produkt-Code	Verpackungseinheit (Stück pro Einheit)	Abmessungen (Länge x Breite x Höhe)	Gewicht brutto	Volumen
4008321330512	Falthülle 1	910 mm x 19 mm x 46 mm	107,50 g	0.80 dm ³
4008321330529	Versandschachtel 10	933 mm x 46 mm x 232 mm	1394,00 g	9.96 dm ³
4050300646138	Unverpackt 1	861 mm x 14 mm x 17 mm	75,80 g	0.20 dm ³
4050300646145	Versandschachtel 40	896 mm x 199 mm x 87 mm	3208,00 g	15.51 dm ³

Die genannten Produktnummern beschreiben die kleinste bestellbare Mengeneinheit. Eine Versandeinheit kann mehrere Einzelprodukte beinhalten. Als Bestellmenge verwenden Sie bitte das Ein- oder Mehrfache einer Versandeinheit.

REFERENZEN / VERWEISE

Mehr Information zur Systemgarantie und die gesamten Garantiebedingungen finden Sie im Internet unter

▶ www.ledvance.de/systemgarantie

HAFTUNGSAUSSCHLUSS

Änderungen und Irrtümer vorbehalten. Vergewissern Sie sich, dass Sie immer den neuesten Stand verwenden.

LUMILUX T5 HO | Leuchtstofflampen 16 mm Stabform, hoher Lichtstrom, mit Sockel G5

Produkt-Bezeichnung	EVG-Bezeichnung	EAN	Benennungsleistung + Verlustleistung	Nennstrom	Lichtstrom bei 35 °C	Anzahl Brennstelle n
HO 39 W/827	QT-FIT 5/8 1x18-39	4008321873927	42.00 W	0.19 A	3100 lm	1
	QT-FIT 5/8 2x18-39	4008321873903	80.00 W	0.36 A	3100 lm	2
	QTi 1x14/24/21/39 GII	4008321383334	41.00 W	0.18 A	3100 lm	1
	QTi 1x21/39 DIM	4050300870564	41.80 W	0.18 A	3100 lm	1
	QTi 2x14/24/21/39 GII	4008321383396	81.00 W	0.36 A	3100 lm	2
	QTi 2x21/39 DIM	4050300870694	82.00 W	0.36 A	3100 lm	2
	QTi DALI 1x21/39 DIM	4050300870366	41.80 W	0.18 A	3100 lm	1
	QTi DALI 2x21/39 DIM	4050300870489	82.00 W	0.36 A	3100 lm	2
	QTP-M 1x26-42	4008321329134	41.00 W	0.18 A	3100 lm	1
	QTP-OPTIMAL 1x18-40	4008321873743	41.00 W	0.13 A	3100 lm	1
	QTP-OPTIMAL 2x18-40	4008321873767	88.00 W	0.24 A	3100 lm	2